

REKRUTACJA

DOKTORAT WDROŻENIOWY

2023/2024



Szkoła Doktorska
Nauk Ścisłych
i Przyrodniczych

SPIIS TREŚCI



03	O PROGRAMIE
04	STYPENDIUM
05	DOFINANSOWANIE KOSZTÓW WYKORZYSTANIA INFRASTRUKTURY BADAWCZEJ
06	O SZKOLE
08	PROMOTOR
09	OPIEKUN POMOCNICZY
11	JAK WZIĄĆ UDZIAŁ W REKRUTACJI
12	WYMAGANE DOKUMENTY
18	OPŁATA REKRUTACYJNA
19	INSTRUKCJA WYPEŁNIANIA WNIOSKU O PRZYJĘCIE
21	KRYTERIA I SPOSÓB OCENY
23	FORMA POSTĘPOWANIA KWALIFIKACYJNEGO
24	WARUNEK PRZYJĘCIA DO SZKOŁY DOKTORSKIEJ
25	PROGRAM KSZTAŁCENIA
26	UMOWA
27	KONTAKT



O PROGRAMIE

Pprzedmiotem programu jest tworzenie warunków do rozwoju współpracy podmiotów systemu szkolnictwa wyższego i nauki z otoczeniem społeczno-gospodarczym, prowadzonej w ramach szkół doktorskich i polegającej na kształceniu doktorantów we współpracy z zatrudniającymi ich przedsiębiorcami albo innymi podmiotami, której efektem będzie wdrażanie w tych podmiotach wyników prowadzonej przez doktorantów działalności naukowej.



Doktorat wdrożeniowy I

W ramach którego jest wspierane przygotowywanie rozpraw doktorskich przez doktorantów prowadzących działalność naukową w zakresie innym niż określony w modułach II i III.



Doktorat wdrożeniowy II – sztuczna inteligencja i technologie kwantowe

W ramach którego jest wspierane przygotowywanie rozpraw doktorskich przez doktorantów prowadzących działalność naukową w zakresie wykorzystania sztucznej inteligencji oraz technologii kwantowych w procesach technologicznych lub społecznych, w tym związanych z cyberbezpieczeństwem.



Doktorat wdrożeniowy III - metrologia

W ramach którego jest wspierane przygotowywanie rozpraw doktorskich przez doktorantów prowadzących działalność naukową w zakresie wykorzystania metrologii w procesach technologicznych i społecznych, w tym związanych z rozwojem technologii cyfrowych oraz najnowszych technologii w obszarach zdrowia, środowiska, energii i zaawansowanych technik pomiarowych.

Doktorant, pracując pod opieką dwóch opiekunów, promotora z Uniwersytetu Warszawskiego oraz opiekuna pomocniczego wskazanego przez podmiot zatrudniający doktoranta, przygotowuje rozprawę doktorską, której efektem będzie wdrożenie wyników prowadzonej przez siebie działalności naukowej. Doktorant otrzymuje podwójne wynagrodzenie. Jedno - za pracę w podmiocie współpracującym (przedsiębiorstwie zatrudniającym doktoranta), drugie - w ramach stypendium doktoranckiego z Ministerstwa Edukacji i Nauki.

Uczestnik programu - Doktorant

Zatrudniony przez podmiot współpracujący jako pracownik w rozumieniu art. 2 ustawy z dnia 26 czerwca 1974 r. – Kodeks pracy, z wyłączeniem osób pełniących funkcję członków rady nadzorczej, członków zarządu w zarządzie wieloosobowym podmiotu współpracującego, właścicieli podmiotu współpracującego, wspólników w spółce cywilnej podmiotu współpracującego, udziałowca, który posiada więcej niż 10% udziałów lub udziały, które prowadzą do co najmniej 10% głosów, oraz osób zatrudnionych w ramach umów B2B. Doktorant nie może pozostawać z osobą upoważnioną do reprezentacji podmiotu współpracującego w stosunku pokrewieństwa lub powinowactwa do drugiego stopnia włącznie albo być związany z nią z tytułu przysposobienia, opieki albo kurateli.

STYPENDIUM



Miesięczna kwota stypendium doktoranckiego dla jednego doktoranta wynosi:

3 450,00 zł brutto – do miesiąca, w którym została przeprowadzona ocena śródkresowa, o której mowa w art. 202 ust. 2 ustawy z dnia 20 lipca 2018 r. – Prawo o szkolnictwie wyższym i nauce (Dz. U. poz. 1668, z późn. zm.)

4 450,00 zł brutto – po miesiącu, w którym została przeprowadzona ocena śródkresowa, o której mowa w art. 202 ust. 2 ustawy z dnia 20 lipca 2018 r. – Prawo o szkolnictwie wyższym i nauce (Dz. U. poz. 1668, z późn. zm.)



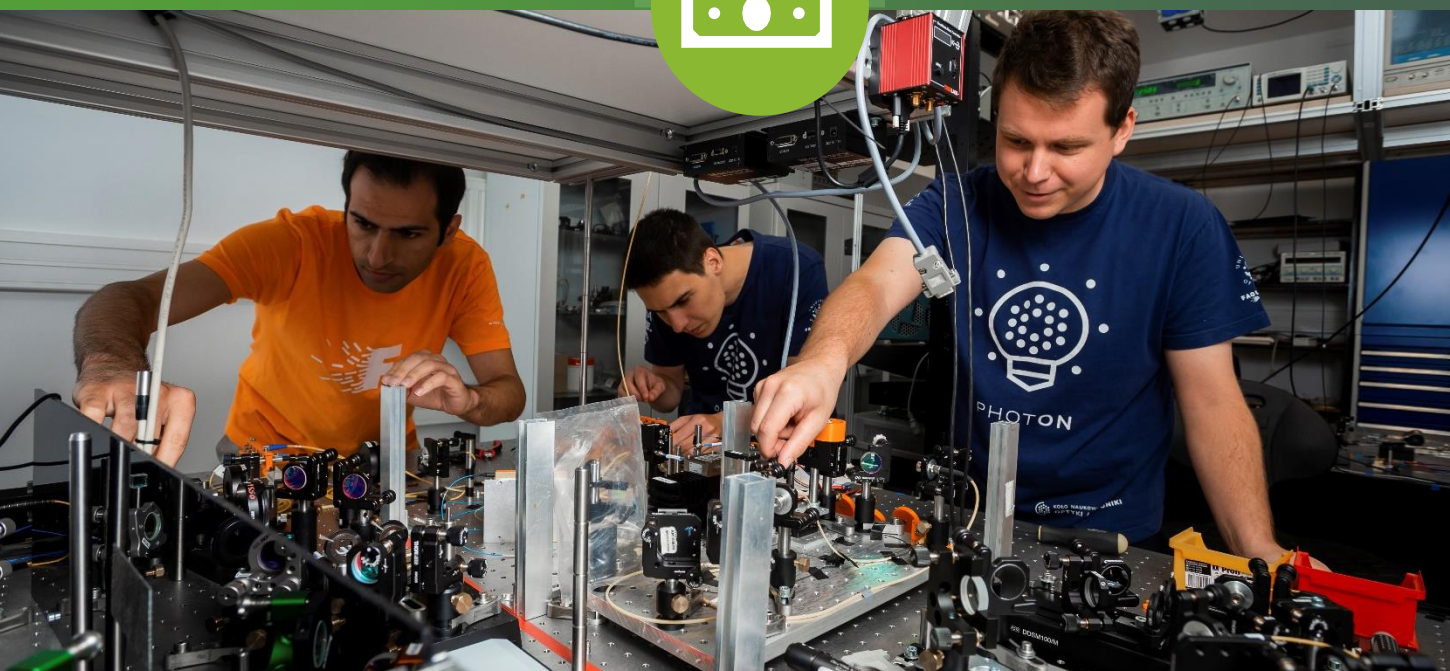
DOFINANSOWANIE KOSZTÓW WYKORZYSTANIA INFRASTRUKTURY BADAWCZEJ

Roczna kwota dofinansowania stanowi 15% iloczynu liczby 12, kwoty 3 450,00 zł zwiększonej o koszty ubezpieczenia społecznego, o którym mowa w art. 6 ust. 1 pkt 7b ustawy z dnia 13 października 1998 r. o systemie ubezpieczeń społecznych, i współczynnika kosztowności prowadzenia działalności naukowej w dyscyplinie naukowej albo artystycznej, w której doktorant przygotowuje rozprawę doktorską, określonego w rozporządzeniu Ministra Nauki i Szkolnictwa Wyższego z dnia 22 stycznia 2019 r. w sprawie współczynników kosztowności (Dz. U. poz. 202, z późn. zm.).

Dla dyscyplin: astronomia, nauki biologiczne, nauki chemiczne, nauki fizyczne, nauki o Ziemi i środowisku ok. **25 471 zł brutto/rok**.

Dla dyscypliny matematyka ok. **14 555 zł brutto/rok**.

Dla dyscypliny informatyka ok. **21 832 zł brutto/rok**.



O SZKOLE

Nadrzędnym elementem kształcenia w Szkole Doktorskiej Nauk Ścisłych i Przyrodniczych (SDNSP) jest realizacja indywidualnego projektu doktorskiego w jednej z dyscyplin (astronomia, informatyka, matematyka, nauki biologiczne, nauki chemiczne, nauki fizyczne, nauki o Ziemi i środowisku) wchodzących w skład Szkoły, pod kierunkiem promotora wybranego przez doktoranta.

Kształcenie w SDNSP trwa 4 lata i obejmuje zajęcia w formie wykładów o charakterze specjalistycznym i monograficznym, kursów oraz praktyk doskonalących umiejętności doktorantów w zakresie prowadzenia dydaktyki w szkole wyższej, warsztatów, seminariów i dwudniowych sympozjów naukowych.

Osoba ze stopniem doktora po ukończeniu kształcenia w Szkole Doktorskiej Nauk Ścisłych i Przyrodniczych posiada wysoce specjalistyczne wykształcenie zdobyte pod opieką wybitnych naukowców i jest przygotowana do podjęcia samodzielnej pracy naukowej i dydaktycznej w uczelniach, instytutach krajowych oraz zagranicznych.

Rekrutacja do Szkoły Doktorskiej odbywa się w trybie otwartego konkursu. O przyjęcie mogą ubiegać się osoby z całego świata, na tych samych zasadach określonych w uchwale rekrutacyjnej. Rekrutacja ma zapewnić wyłonienie spośród kandydatów osób o największych predyspozycjach i silnej motywacji do prowadzenia pracy badawczej.



DYSCYPLINY



nauki biologiczne



astronomia



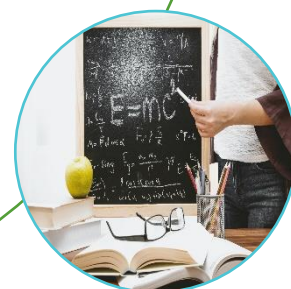
nauki o Ziemi i
środowisku



matematyka i informatyka



nauki chemiczne



nauki fizyczne

PROMOTOR



Pierwszą czynnością w procesie aplikowania do Szkoły Doktorskiej Nauk Ścisłych i Przyrodniczych powinno być znalezienie potencjalnego promotora i uzyskanie jego zgody, gdyż jest ona niezbędnym elementem zgłoszenia (patrz: Wymagane dokumenty). Lista nauczycieli akademickich, którzy chcieliby się podjąć tego zadania znajduje się pod tym adresem:

promotorzy.szkoledoktorskie.uw.edu.pl

Należy pamiętać, że nie wszyscy potencjalni promotorzy są na liście. Zachęcamy też do poszukiwań na stronach konkretnych wydziałów i jednostek UW:

www.uw.edu.pl/universytet/wwdzialv-i-iednostki

Zgodnie z Regulaminem Szkoły potencjalnym promotorem może być jedynie osoba:

- posiadająca stopień doktora habilitowanego lub tytuł profesora, będąca pracownikiem Uniwersytetu Warszawskiego lub instytucji współprowadzącej Szkołę (Instytut Matematyczny Polskiej Akademii Nauk),
- posiadającą status emerytowanego profesora Uniwersytetu Warszawskiego.

Promotorem może być osoba, która pozostaje wyznaczonym promotorem dla nie więcej niż 5 doktorantów kształcących się w Szkole Doktorskiej lub osób ubiegających się o nadanie stopnia doktora (np. uczestników studiów doktoranckich, którzy mają otwarty przewód doktorski).

W wyjątkowych i uzasadnionych przypadkach Dyrektor Szkoły może zwiększyć limit, o którym mowa powyżej.



• OPIEKUN POMOCNICZY



Podmiot współpracujący (zatrudniający doktoranta) wskazuje spośród swoich pracowników opiekuna pomocniczego, którym może być osoba posiadająca:

- 1) stopień naukowy doktora albo stopień doktora w zakresie sztuki lub
- 2) co najmniej pięcioletnie doświadczenie w prowadzeniu działalności naukowej lub
- 3) znaczące osiągnięcia w zakresie opracowania i wdrożenia w sferze gospodarczej lub społecznej oryginalnego rozwiązania projektowego, konstrukcyjnego, technologicznego lub artystycznego, o ponadlokalnym zakresie oraz trwałym i uniwersalnym charakterze.

Kwalifikacje, o których mowa powyżej, powinny być potwierdzone dokumentami lub oświadczeniem kandydata na opiekuna pomocniczego.

Zadaniem opiekuna pomocniczego jest monitorowanie w podmiocie współpracującym postępów we wdrażaniu projektu.

Opiekun pomocniczy nie może pozostawać z doktorantem w związku małżeńskim, w stosunku pokrewieństwa lub powinowactwa do drugiego stopnia włącznie albo być związany z nim z tytułu przysposobienia, opieki albo kurateli.

HARMONOGRAM REKRUTACJI

29 kwietnia – 12 maja 2023

rejestracja w systemie Internetowej Rekrutacji Kandydatów (IRK)

złożenie wniosku o przyjęcie do Szkoły Doktorskiej Nauk Ścisłych Przyrodniczych w ramach programu „Doktorat wdrożeniowy 2023”, wniesienie opłaty rekrutacyjnej (200 zł)

16 maja – 19 maja 2023

I etap postępowania rekrutacyjnego

ocena projektu badawczego, aktywności naukowej kandydata, rozmowa kwalifikacyjna)

do 22 maja 2023

ogłoszenie wyników I etapu rekrutacji

do 12 września 2023

przyjmowanie dokumentów od zakwalifikowanych

od kandydatów, których wniosek został zakwalifikowany do finansowania przez Ministerstwo Edukacji i Nauki

do 13 września 2023

ogłoszenie listy przyjętych

październik 2023 – rozpoczęcie kształcenia



JAK WZIĄĆ UDZIAŁ W REKRUTACJI



1

Zapoznaj się z zasadami rekrutacji do Szkoły Doktorskiej Nauk Ścisłych i Przyrodniczych w ramach programu "Doktorat wdrożeniowy 2023"



2

Zarejestruj się w systemie Internetowej Rekrutacji Kandydatów (IRK): irk.uw.edu.pl



3

Uzupełnij swoje dane osobowe i załącz wymagane dokumenty.



4

Wnieś opłatę rekrutacyjną na indywidualne konto bankowe widoczne w systemie IRK.



5

Sprawdź na stronie internetowej Szkoły Doktorskiej termin egzaminu i rozmowy kwalifikacyjnej.



6

Przystąp w wyznaczonym terminie do egzaminu i rozmowy kwalifikacyjnej.



7

Sprawdź na stronie internetowej Szkoły Doktorskiej oraz w systemie IRK wynik I etapu postępowania kwalifikacyjnego.



8

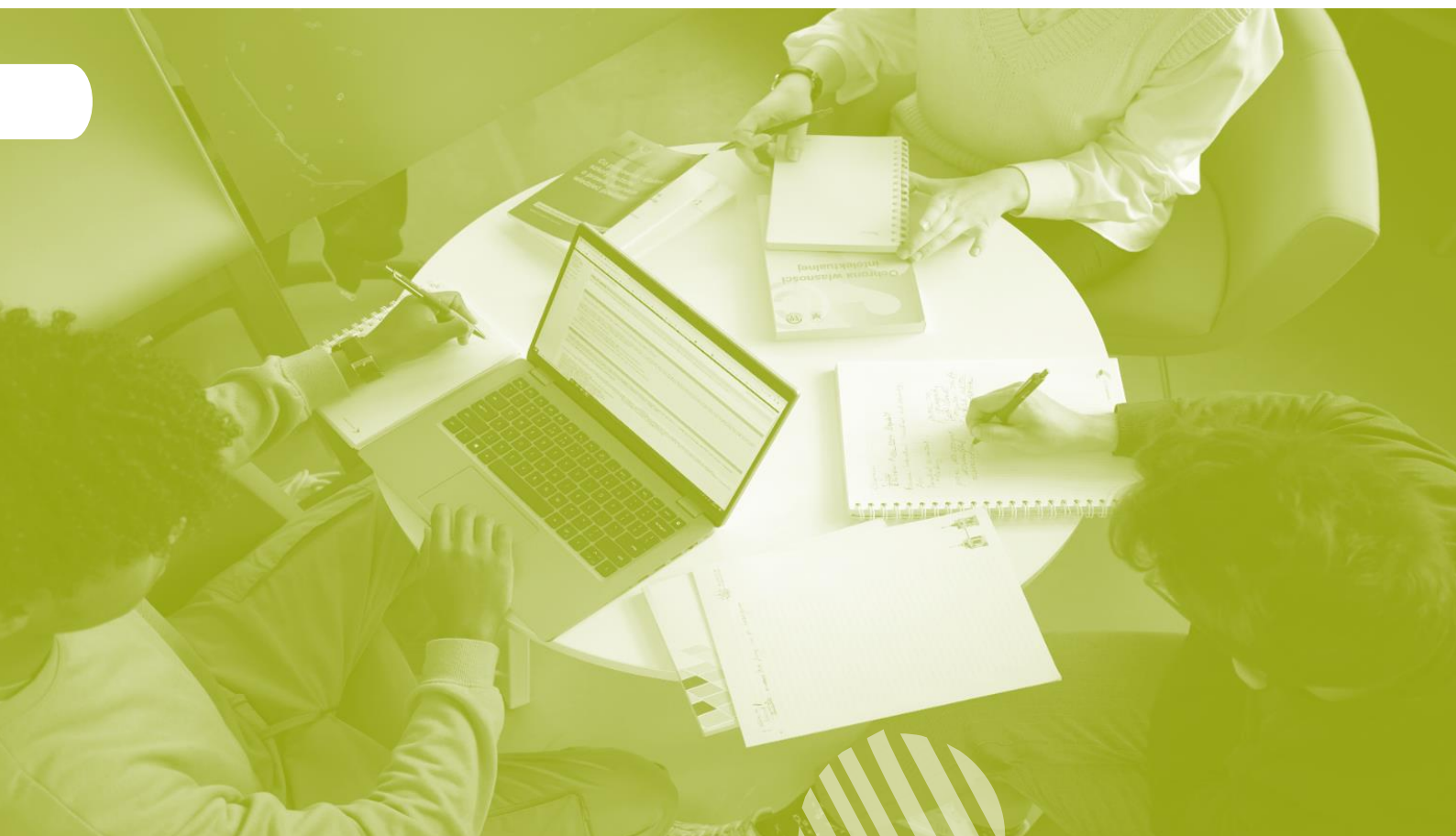
Po ogłoszeniu przez Ministerstwo wyników oceny złożonych przez Uniwersytet Warszawski wniosków, złóż wymagane dokumenty w sekretariacie Szkoły Doktorskiej Nauk Ścisłych i Przyrodniczych.



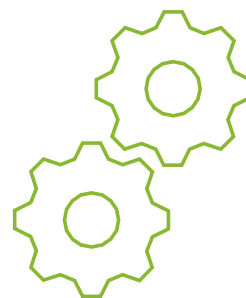
9

Po otrzymaniu informacji w systemie IRK o przyjęciu do Szkoły Doktorskiej, postępuj zgodnie z informacjami przekazywanymi przez sekretariat Szkoły.

WYMAGANE DOKUMENTY



Wniosek o przyjęcie do Szkoły Doktorskiej w ramach programu „Doktorat wdrożeniowy 2023” składa się elektronicznie w systemie Internetowej Rekrutacji Kandydatów (IRK). Po załączeniu wszystkich wymaganych dokumentów w systemie, zapisaniu stron oraz uiszczeniu opłaty nie trzeba podejmować żadnych dodatkowych kroków. Zgłoszenie jest zapisywane i nie wymaga wysyłki.



WNIOSEK ZAWIERA

**1**

wskazanie wybranej dyscypliny, w której kandydat planuje podjąć kształcenie, numer PESEL lub numer paszportu, obywatelstwo, dane kontaktowe (adres zamieszkania, adres poczty elektronicznej, numer telefonu), informację, czy kandydat wyraża zgodę na doręczenie decyzji administracyjnych za pomocą środków komunikacji elektronicznej, zgodę na przetwarzanie danych osobowych na potrzeby postępowania rekrutacyjnego;

2

skan dyplomu ukończenia jednolitych studiów magisterskich bądź studiów drugiego stopnia lub równorzędny uzyskany na podstawie odrębnych przepisów z dziedzin nauk ścisłych i przyrodniczych, nauk inżynieryjno-technicznych lub nauk medycznych i nauk o zdrowiu. W przypadku kandydatów realizujących kształcenie w ramach Europejskiego Obszaru Szkolnictwa Wyższego (European Higher Education Area) – zaświadczenie o uzyskaniu tytułu magistra albo oświadczenie, że dyplom lub zaświadczenie o uzyskaniu tytułu magistra zostanie dostarczone do dnia 12 września 2023 r. W przypadku gdy dyplom został wydany w języku innym niż polski lub angielski, kandydat załącza jego tłumaczenie przysięgłe;

3

opis propozycji projektu badawczego wraz z tytułem. Opis załącza się w formacie pdf na wzorze zgodnym z pkt VII Zarządzenia nr 8/2023 Dyrektora Szkoły Doktorskiej Nauk Ścisłych i Przyrodniczych z dnia 28 kwietnia 2023 r. w sprawie zasad, trybu i harmonogramu rekrutacji w ramach programu „Doktorat wdrożeniowy 2023”.

Propozycja projektu badawczego musi zawierać następujące elementy:

- cel naukowy projektu (opis problemu do rozwiązania, stawiane pytania lub hipotezy badawcze) (do 1000 znaków ze spacjami);
- naukowe znaczenie projektu (dotychczasowy stan wiedzy, uzasadnienie podjęcia problemu badawczego, uzasadnienie nowatorskiego charakteru badań, znaczenie wyników dla rozwoju danej dziedziny i dyscypliny naukowej) (do 2000 znaków ze spacjami);
- praktyczne znaczenie i potencjał wdrożeniowy projektu: jaki będzie charakter wdrożenia – należy sformułować nazwę, planowane miejsce i sposób wdrożenia; znaczenie projektu dla podmiotu współpracującego; znaczenie projektu dla polskiej gospodarki; (do 2000 znaków ze spacjami);
- koncepcję i plan prac badawczo-wdrożeniowych (ogólny plan badań, metodologia, analiza ryzyka, kamienie milowe etc.) (do 2500 znaków ze spacjami);
- wstępny harmonogram prac badawczych i wdrożeniowych w ramach projektu (z podziałem na VIII semestrów);

4

życiorys lub CV zawierające informacje o aktywności zawodowej i naukowej, w tym zainteresowaniach i osiągnięciach naukowych kandydata, w szczególności o:

- publikacjach,
- zgłoszeniach patentowych lub uzyskanych patentach,
- pracach badawczych i organizacyjnych w kołach naukowych,
- udziale w konferencjach naukowych,
- udziale w projektach badawczych,
- nagrodach i wyróżnieniach,
- stażach badawczych,
- odbytych szkoleniach z zakresu umiejętności badawczych,
- działalności popularyzującej naukę,
- działalności w ciałach przedstawicielskich ruchu naukowego,
- średniej ocen ze studiów,
- przebiegu kariery zawodowej,
- znajomości języków obcych;

5

skany materiałów potwierdzających wskazaną w życiorysie lub CV aktywność naukową;

6

dokument potwierdzający znajomość języka angielskiego na poziomie co najmniej B2 lub oświadczenie o znajomości języka angielskiego w stopniu umożliwiającym kształcenie w szkole;

7

skan oświadczenia planowanego promotora o podjęciu się opieki promotorskiej oraz o liczbie doktorantów, dla których pozostaje wyznaczonym promotorem według wzoru, stanowiącego załącznik nr 4 do Uchwały nr 17 Senatu Uniwersytetu Warszawskiego z dnia 20 stycznia 2021 r. w sprawie zasad rekrutacji do szkół doktorskich Uniwersytetu Warszawskiego (Monitor UW z 2023, poz. 43), ponadto kandydat może dołączyć skan opinii planowanego promotora oraz opinie innych pracowników naukowych na temat kandydata oraz jego aktywności naukowej lub propozycji projektu badawczego;

8

fotografię przedstawiającą twarz kandydata, umożliwiającą jego identyfikację;

9

oświadczenie, czy jest lub był doktorantem albo uczestnikiem studiów doktoranckich lub posiada bądź posiadał wszczęty przewód doktorski albo postępowanie w sprawie nadania stopnia doktora, a jeżeli tak – tytuł rozprawy doktorskiej albo projektu badawczego przygotowywanego przez kandydata, z podaniem imienia i nazwiska jego opiekuna naukowego lub promotora;

10

oświadczenie o zapoznaniu się z treścią Uchwały nr 17 Senatu Uniwersytetu Warszawskiego z dnia 20 stycznia 2021 r. w sprawie zasad rekrutacji do szkół doktorskich Uniwersytetu Warszawskiego (Monitor UW z 2023 r., poz. 43), treścią art. 40 i art. 41 Kodeksu postępowania administracyjnego oraz Komunikatem Ministra Edukacji i Nauki z dnia 26 kwietnia 2023 r. o ustanowieniu programu po nazwę „Doktorat wdrożeniowy 2023” i naborze wniosków oraz Zarządzeniem nr 8/2023 Dyrektora Szkoły Doktorskiej Nauk Ścisłych i Przyrodniczych z dnia 28 kwietnia 2023 r. w sprawie szczegółowych zasad, trybu i harmonogramu rekrutacji w ramach programu „Doktorat wdrożeniowy 2023”;

11

skan oświadczenie kandydata o wyrażeniu zgody na przetwarzanie danych osobowych w ramach projektu „Doktorat wdrożeniowy 2023”;

12

skan dokumentu potwierdzającego, że osoba przyjęta do Szkoły Doktorskiej w ramach programu „Doktorat wdrożeniowy 2023” jest lub zostanie zatrudniona w pełnym wymiarze czasu pracy przez podmiot współpracujący, który wyraził zgodę na jej udział w Szkole Doktorskiej w ramach ww. programu;

13

skan oświadczenia opiekuna pomocniczego z podmiotu współpracującego (przedsiębiorstwa) wraz z dokumentami potwierdzającymi jego kwalifikacje;

Fakultatywnie

skany kart przebiegu studiów I i II stopnia lub jednolitych studiów magisterskich, lub dokumentów równoważnych (np. suplement do dyplomu);

charakterystyka kompetencji naukowych lub artystycznych opiekuna naukowego (promotora) w zakresie problematyki projektu z opisem osiągnięć naukowych lub artystycznych opiekuna naukowego (promotora) w zakresie tematyki projektu ze szczególnym uwzględnieniem ostatnich 5 lat (Opis powinien uwzględniać najważniejsze publikacje z zakresu tematyki projektu lub dzieła artystyczne), (nie więcej niż 1000 znaków ze spacjami), (opis będzie niezbędny podczas składania wniosku w ministerstwie);

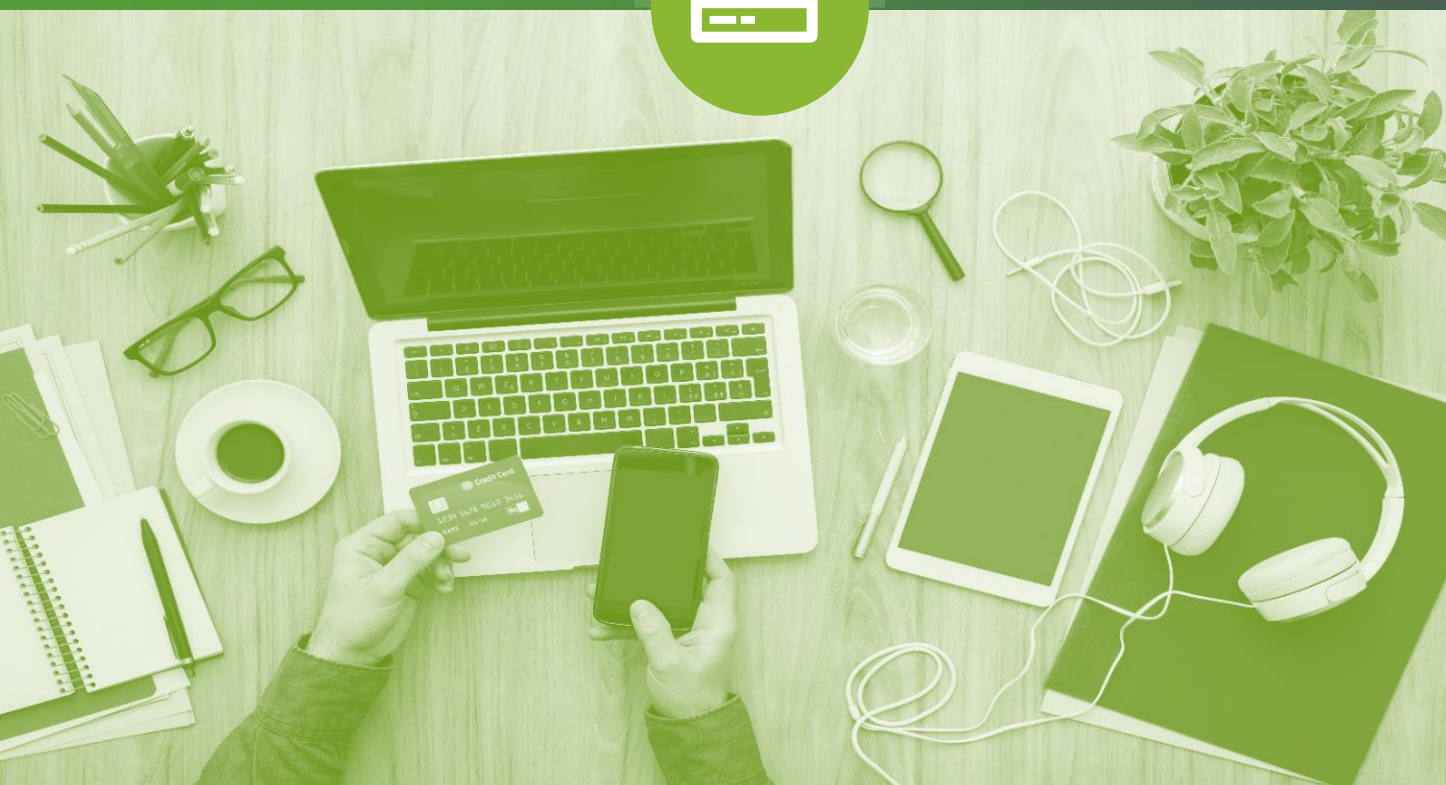
opis doświadczenia opiekuna naukowego (promotora) w zakresie współpracy z otoczeniem społeczno-gospodarczym ze szczególnym uwzględnieniem tematyki projektu oraz ostatnich 10 lat (Opis powinien uwzględniać doświadczenie w prowadzeniu prac, w tym rozpraw doktorskich, projektowych, konstrukcyjnych, technologicznych, wdrożeniowych lub artystycznych oraz projekty badawczo-rozwojowe) (do 1000 znaków ze spacjami), (opis będzie niezbędny podczas składania wniosku w ministerstwie);

charakterystyka doświadczeń podmiotu współpracującego we współpracy z podmiotami systemu szkolnictwa wyższego i nauki lub sektora badawczo-rozwojowego ze szczególnym uwzględnieniem ostatnich 5 lat, (do 1000 znaków ze spacjami), (opis będzie niezbędny podczas składania wniosku w

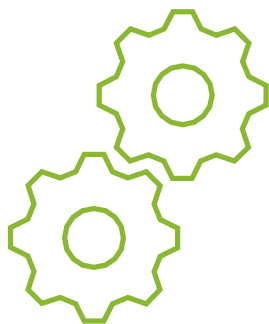
potencjał podmiotu współpracującego z perspektywy realizacji projektu (aparatura badawcza, doświadczenie w branży itp.) oraz informacja o oferowanym wsparciu podmiotu zatrudniającego doktoranta, w tym charakterystyka opiekuna pomocniczego i jego doświadczenia w realizacji prac badawczo-rozwojowych (do 1500 znaków ze spacjami) (opis będzie niezbędny podczas składania wniosku w ministerstwie);

OPŁATA REKRUTACYJNA

Opłata rekrutacyjna wynosi 200 zł. Opłatę rekrutacyjną należy wnieść do 12 maja 2023 r. na indywidualne konto kandydata wygenerowane w systemie IRK.



INSTRUKCJA WYPEŁNIANIA WNIOSKU O PRZYJĘCIE DO SZKOŁY W SYSTEMIE IRK



W celu prawidłowego wypełnienia wniosku o przyjęcie do Szkoły Doktorskiej Nauk Ścisłych i Przyrodniczych, na stronie internetowej Szkoły została opublikowana instrukcja, która może być pomocna podczas rejestracji w systemie **Internetowej Rekrutacji Kandydatów (IRK)**.

POSTĘPOWANIE KWALIFIKACYJNE

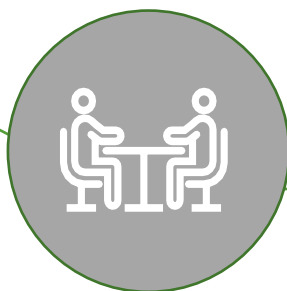


ocena projektu badawczego
25 punktów

100
punktów



**ocena aktywności
naukowej kandydata**
15 punktów



**ocena rozmowy
kwalifikacyjnej**
60 punktów

KRYTERIA I SPOSÓB OCENY

25 punktów

Ocena wstępnej propozycji projektu badawczego

Przy ocenie propozycji projektu badawczego bierze się pod uwagę:

- 1) możliwość realizacji projektu w świetle udokumentowanych kompetencji kandydata;
- 2) wagę naukową projektu;
- 3) przewidywaną wartość dodaną dla środowiska naukowego danej dyscypliny;
- 4) znaczenie projektu dla rozwoju innowacyjności gospodarki;
- 5) potencjalne ryzyka realizacji projektu i zaproponowanie procedury ich ograniczenia.

15 punktów

Ocena aktywności naukowej kandydata

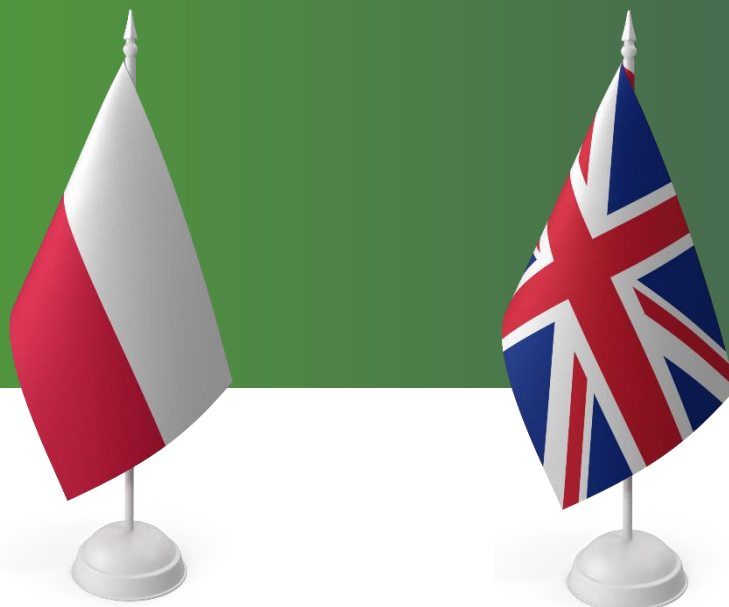
Przy ocenie aktywności naukowej bierze się pod uwagę, potwierdzone skanami:

- 1) publikacje naukowe (wymagany skan strony tytułowej; w przypadku osiągnięć wieloautorskich konieczne jest określenie procentowego udziału kandydata w osiągnięciu);
- 2) zgłoszenie patentowe lub patent (przedstawienie stron zgłoszenia patentowego lub patentu zawierającego datę publikacji, nazwiska autorów i przedmiot patentu);
- 3) potwierdzony udział w konkursach studenckich;
- 4) potwierdzony udział w projektach badawczych (wymagany skan zaświadczenia kierownika projektu);
- 5) wygłoszone referaty lub komunikaty seminaryjne i konferencyjne (wymagany skan potwierdzenia wygłoszenia referatu);
- 6) udokumentowane staże badawcze;
- 7) osiągnięcia w ramach działalności w kołach naukowych (wymagany skan zaświadczenia podpisanego przez prezesa koła);
- 8) osiągnięcia w pracy zawodowej.

60 punktów**Ocena rozmowy kwalifikacyjnej**

- 1) Sprawdzenie wiedzy i umiejętności kandydata z wybranej przez niego dyscypliny.
 - 2) Ocena wystąpienia/prezentacji dotyczącej zaproponowanego projektu badawczego. Maksymalny czas prezentacji – 10 minut.
 - 3) Pytania dotyczące projektu doktorskiego, dorobku naukowego, przebiegu studiów I i II stopnia lub jednolitych studiów magisterskich oraz informacji zawartych w dokumentacji załączonej przez kandydata.
- Rozmowa kwalifikacyjna odbywa się w języku polskim; może zawierać część prowadzoną w języku angielskim.

Rozmowa kwalifikacyjna odbywa się w języku polskim; może zawierać część prowadzoną w języku angielskim.



FORMA POSTĘPOWANIA KWALIFIKACYJNEGO



Postępowanie kwalifikacyjne prowadzone jest w formie dwuetapowej:

- 1)** Pierwszy etap przeprowadzany jest przed złożeniem do ministra właściwego do spraw szkolnictwa wyższego i nauki wniosku o dofinansowanie projektu w ramach programu „Doktorat wdrożeniowy 2023”. W pierwszym etapie oceniany jest projekt badawczy, aktywność naukowa kandydata w CV lub życiorysie oraz rozmowa kwalifikacyjna. Warunkiem zakwalifikowania do dalszego procesu rekrutacji jest uzyskanie co najmniej 51 pkt z tego etapu.
- 2)** W drugim etapie biorą udział wyłącznie kandydaci, którzy uzyskali co najmniej 51 pkt z I etapu. W drugim etapie kandydat zobligowany jest do przedłożenia zaświadczenia o finansowaniu swojego projektu przez ministra właściwego do spraw szkolnictwa wyższego i nauki.

WARUNEK PRZYJĘCIA DO SZKOŁY DOKTORSKIEJ



Warunkiem przyjęcia do Szkoły Doktorskiej Nauk Ścisłych i Przyrodniczych w ramach programu „Doktorat wdrożeniowy 2023” jest uzyskanie co najmniej 51 punktów z I etapu postępowania kwalifikacyjnego oraz przedłożenie przez kandydata w II etapie – zaświadczenia o finansowaniu projektu przez ministra właściwego do spraw szkolnictwa wyższego i nauki.

PROGRAM KSZTAŁCENIA



Program kształcenia obejmuje od 240 do 350 godz. w ciągu czterech lat. Zajęcia odbywają się przede wszystkim w dni robocze. Program kształcenia obejmuje także praktyki dydaktyczne.

Uchwała nr 211 Senatu Uniwersytetu Warszawskiego z dnia 18 stycznia 2023 r. w sprawie programu kształcenia w Szkole Doktorskiej Nauk Ścisłych i Przyrodniczych (Monitor UW z 2023, poz. 17)

<https://monitor.uw.edu.pl/Lists/Uchway/Attachments/6398/M.2023.17.U.211.pdf>

UMOWA

Warunkiem realizacji projektu w ramach programu „Doktorat wdrożeniowy 2023” jest podpisanie umowy trójstronnej między Uniwersytetem Warszawskim, podmiotem współpracującym i doktorantem.



KONTAKT



**Szkoła Doktorska Nauk
Ścisłych i Przyrodniczych**
ul. Banacha 2c
02-097 Warszawa
pokój 0.05 i 0.06



tel. 22 55 22 167
tel. 22 55 22 168
tel. 22 55 22 144



rekrutacja.nsp@uw.edu.pl

35%



szkolydoktorskie.uw.edu.pl/sdnsip/

