

INFORMATOR

REKRUTACJA 2022/2023



Szkoła Doktorska Nauk Ścisłych i Przyrodniczych

DOKTORAT WDROŻENIOWY



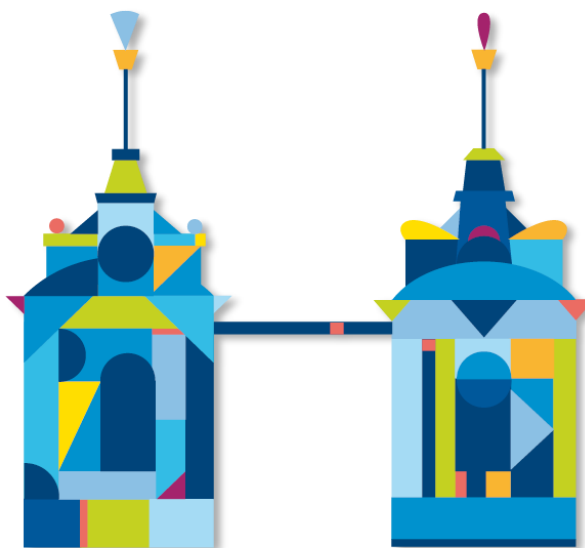
Spis treści

1.	Podstawa prawna.....	2
2.	O programie „Doktorat wdrożeniowy”	3
3.	O SZKOLE	4
3.1.	Promotor oraz opiekun pomocniczy	5
4.	REKRUTACJA	6
4.1.	Jak aplikować?	6
4.2.	Harmonogram rekrutacji	7
4.3.	Wymagane dokumenty	8
4.4.	Opłata rekrutacyjna.....	10
4.5.	Forma postępowania kwalifikacyjnego	11
4.6.	Kryteria i sposób oceny	11
4.7.	Język postępowania kwalifikacyjnego	12
4.8.	Warunek przyjęcia do Szkoły Doktorskiej.....	12
5.	PROGRAM KSZTAŁCENIA	13
6.	UMOWA.....	13
7.	WZORY DOKUMENTÓW	13
8.	KONTAKT	20



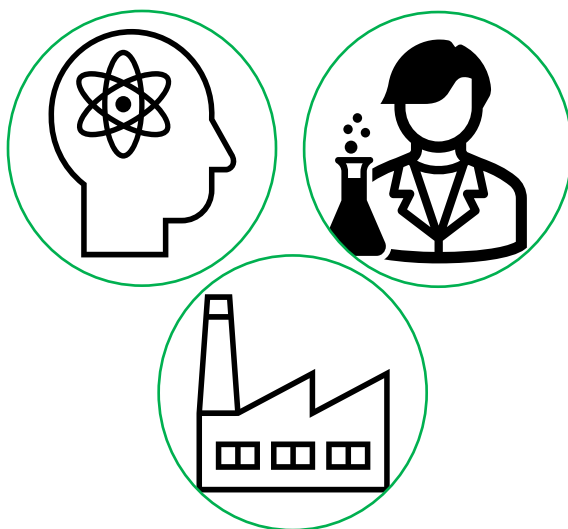
1. Podstawa prawna

- Uchwała nr 17 Senatu Uniwersytetu Warszawskiego z dnia 20 stycznia 2021 r. w sprawie zasad rekrutacji do szkół doktorskich Uniwersytetu Warszawskiego (Monitor UW z 2021, poz. 142).
- Zarządzenie nr 1/2022 Dyrektora Szkoły Doktorskiej Nauk Ścisłych i Przyrodniczych z dnia 14 stycznia 2022 r. w sprawie szczegółowych zasad, trybu i harmonogramu rekrutacji w ramach programu „Doktorat wdrożeniowy” (Dziennik Szkoły Doktorskiej Nauk Ścisłych i Przyrodniczych z 2022, poz. 1).
- Komunikat Ministra Edukacji i Nauki z 16 kwietnia 2021 r. o ustanowieniu programu „Doktorat wdrożeniowy” i naborze wniosków.
- Postanowienie nr 3 Rektora Uniwersytetu Warszawskiego z dnia 27 stycznia 2022 r. w sprawie opłaty rekrutacyjnej za przeprowadzenie postępowania kwalifikacyjnego do szkoły doktorskiej na Uniwersytecie Warszawskim (Monitor UW z 2022, poz. 27).



2. O programie „Doktorat wdrożeniowy”

Celem programu „Doktorat wdrożeniowy” jest tworzenie warunków do rozwoju współpracy podmiotów systemu szkolnictwa wyższego i nauki z otoczeniem społeczno-gospodarczym. Program Ministerstwa Edukacji i Nauki wspiera przygotowanie rozpraw doktorskich przez doktorantów prowadzących działalność naukową, których wyniki mogą mieć zastosowanie w działalności zatrudniających ich firm. Przygotowanie rozprawy nie może trwać dłużej niż 4 lata.



Program składa się z modułów:

1. „Doktorat wdrożeniowy I” – w ramach którego jest wspierane przygotowywanie rozpraw doktorskich przez doktorantów prowadzących działalność naukową w zakresie innym niż określony w pkt 2, których wyniki mogą mieć zastosowanie w działalności podmiotów zatrudniających doktorantów;
2. „Doktorat wdrożeniowy II – sztuczna inteligencja” – w ramach którego jest wspierane przygotowywanie rozpraw doktorskich przez doktorantów prowadzących działalność naukową w zakresie wykorzystania sztucznej inteligencji w procesach technologicznych lub społecznych, w tym związanych z cyberbezpieczeństwem, których wyniki mogą mieć zastosowanie w działalności podmiotów zatrudniających doktorantów.

Doktorant, pracując pod opieką dwóch opiekunów, promotora z Uniwersytetu Warszawskiego oraz opiekuna pomocniczego wskazanego przez podmiot zatrudniający doktoranta, przygotowuje rozprawę doktorską, której efektem będzie wdrożenie wyników prowadzonej przez siebie działalności naukowej. Doktorant otrzymuje podwójne wynagrodzenie. Jedno - za pracę w podmiocie współpracującym (przedsiębiorstwie zatrudniającym doktoranta), drugie - w ramach stypendium doktoranckiego z Ministerstwa Edukacji i Nauki.



Miesięczna kwota stypendium doktoranckiego dla jednego doktoranta wynosi:

3450,00 zł brutto – do miesiąca, w którym została przeprowadzona ocena śródkresowa, o której mowa w art. 202 ust. 2 ustawy z dnia 20 lipca 2018 r. – Prawo o szkolnictwie wyższym i nauce (Dz. U. poz. 1668, z późn. zm.)

4450,00 zł brutto – po miesiącu, w którym została przeprowadzona ocena śródkresowa, o której mowa w art. 202 ust. 2 ustawy z dnia 20 lipca 2018 r. – Prawo o szkolnictwie wyższym i nauce (Dz. U. poz. 1668, z późn. zm.)

3. O SZKOLE

Nadrzędnym elementem kształcenia w Szkole Doktorskiej Nauk Ścisłych i Przyrodniczych (SDNSP) jest realizacja indywidualnego projektu doktorskiego w jednej z dyscyplin (astronomia, informatyka, matematyka, nauki biologiczne, nauki chemiczne, nauki fizyczne, nauki o Ziemi i środowisku) wchodzących w skład Szkoły, pod kierunkiem promotora z UW wybranego przez doktoranta i promotora pomocniczego z podmiotu zatrudniającego doktoranta.

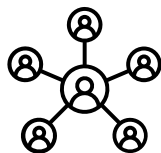
Kształcenie w SDNSP obejmuje zajęcia w formie wykładów o charakterze specjalistycznym i monograficznym, kursów oraz praktyk doskonalących umiejętności doktorantów w zakresie prowadzenia dydaktyki w szkole wyższej, warsztatów, seminariów i dwudniowych sympozjów naukowych.

Kształcenie w Szkole Doktorskiej odbywa się w trybie stacjonarnym i trwa 4 lata.



3.1. Promotor oraz opiekun pomocniczy

Kluczową osobą dla realizacji grantu wdrożeniowego jest promotor. Powinien to być pracownik Uniwersytetu Warszawskiego ze stopniem doktora habilitowanego lub stopniem profesora. Lista nauczycieli akademickich, którzy chcieliby się podjąć tego zadania znajduje się pod tym adresem:



<https://promotorzy.szkoledoktorskie.uw.edu.pl/pl>

Zachęcamy też do poszukiwań na stronach konkretnych wydziałów i jednostek UW:



<https://www.uw.edu.pl/universytet/wydzialy-i-jednostki/>

Podmiot współpracujący (zatrudniający doktoranta) wskazuje spośród swoich pracowników opiekuna pomocniczego, którym może być osoba posiadająca:

- 1) stopień naukowy doktora albo stopień doktora w zakresie sztuki lub
- 2) co najmniej pięcioletnie doświadczenie w prowadzeniu działalności naukowej lub
- 3) znaczące osiągnięcia w zakresie opracowania i wdrożenia w sferze gospodarczej lub społecznej oryginalnego rozwiązania projektowego, konstrukcyjnego, technologicznego lub artystycznego, o ponadlokalnym zakresie oraz trwałym i uniwersalnym charakterze.

Kwalifikacje, o których mowa powyżej, powinny być potwierdzone dokumentami lub oświadczeniem kandydata na opiekuna pomocniczego.

Zadaniem opiekuna pomocniczego jest monitorowanie w podmiocie współpracującym postępów we wdrażaniu projektu.

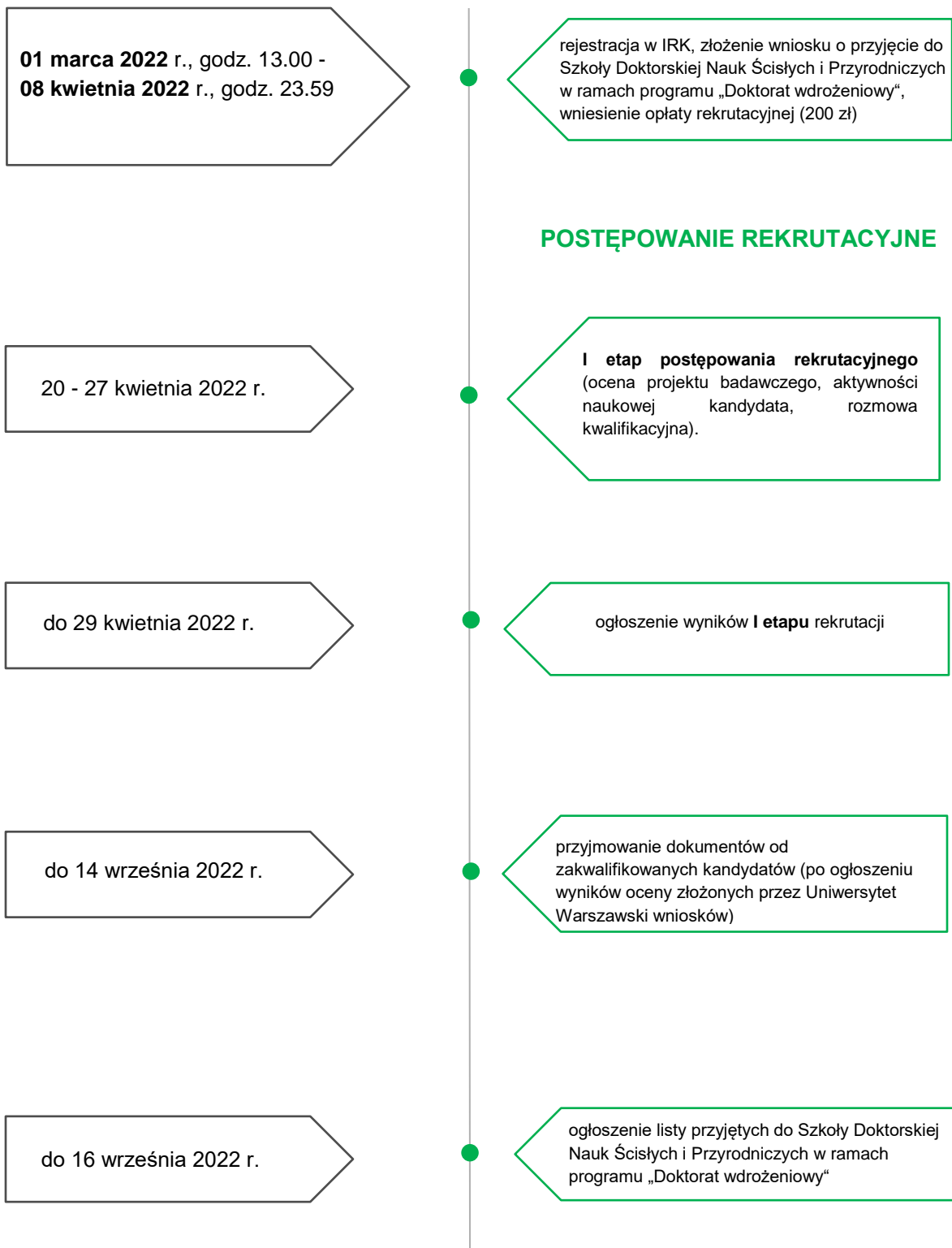


4. REKRUTACJA

4.1. Jak aplikować?



4.2. Harmonogram rekrutacji



4.3. Wymagane dokumenty

Kandydat składa dokumenty w wersji elektronicznej w systemie Internetowej Rejestracji

Kandydatów (IRK). Wniosek zawiera:

- a) wskazanie wybranej dyscypliny, w której kandydat planuje podjąć kształcenie, numer PESEL lub numer paszportu, obywatelstwo, dane kontaktowe (adres zamieszkania, adres poczty elektronicznej, numer telefonu), informację, czy kandydat wyraża zgodę na doręczenie decyzji administracyjnych za pomocą środków komunikacji elektronicznej, zgodę na przetwarzanie danych osobowych na potrzeby postępowania rekrutacyjnego;
- b) skan dyplomu ukończenia jednolitych studiów magisterskich bądź studiów drugiego stopnia lub równorzędny uzyskany na podstawie odrębnych przepisów z dziedzin nauk ścisłych i przyrodniczych, nauk inżynieryjno-technicznych lub nauk medycznych i nauk o zdrowiu. W przypadku gdy dyplom został wydany w języku innym niż polski lub angielski, kandydat załącza jego tłumaczenie przysięgłe;
- c) opis propozycji projektu badawczego wraz z tytułem. Opis załącza się w formacie pdf na wzorze zgodnym z pkt VII Załącznika nr 1 do Zarządzenia nr 1/2022 Dyrektora Szkoły Doktorskiej Nauk Ścisłych i Przyrodniczych z dnia 14 stycznia 2022 r. w sprawie szczegółowych zasad, trybu i harmonogramu rekrutacji w ramach programu „Doktorat wdrożeniowy” (Dziennik Szkoły Doktorskiej Nauk Ścisłych i Przyrodniczych z 2022, poz. 1).

Propozycja projektu badawczego musi zawierać następujące elementy:

- cel naukowy projektu (opis problemu do rozwiązania, stawiane pytania lub hipotezy badawcze) (do 1000 znaków);
 - naukowe znaczenie projektu (dotychczasowy stan wiedzy, uzasadnienie podjęcia problemu badawczego, uzasadnienie nowatorskiego charakteru badań, znaczenie wyników dla rozwoju danej dziedziny i dyscypliny naukowej) (do 2000 znaków);
 - praktyczne znaczenie i potencjał wdrożeniowy projektu: jaki będzie charakter wdrożenia, jakie jest planowane miejsce oraz sposób wdrożenia, znaczenie projektu dla przedsiębiorcy, znaczenie projektu dla polskiej gospodarki (do 2000 znaków);
 - koncepcję i plan prac badawczo-wdrożeniowych (ogólny plan badań, metodologia, analiza ryzyka, kamienie milowe etc.) (do 2000 znaków);
 - wstępny harmonogram prac badawczych i wdrożeniowych w ramach projektu (z podziałem na VIII semestrów); **wzór opisu – załącznik nr 1**);
- d) życiorys lub CV zawierające informacje o aktywności zawodowej i naukowej, w tym zainteresowaniach i osiągnięciach naukowych kandydata, w szczególności o:
 - publikacjach,
 - zgłoszeniach patentowych lub uzyskanych patentach,



- pracach badawczych i organizacyjnych w kołach naukowych,
 - udziale w konferencjach naukowych,
 - udziale w projektach badawczych,
 - nagrodach i wyróżnieniach,
 - stażach badawczych,
 - odbytych szkoleniach z zakresu umiejętności badawczych,
 - działalności popularyzującej naukę,
 - działalności w ciałach przedstawicielskich ruchu naukowego,
 - średniej ocen ze studiów,
 - przebiegu kariery zawodowej,
 - znajomości języków obcych;
- e) skany materiałów potwierdzających wskazaną w życiorysie lub CV aktywność naukową;
- f) dokument potwierdzający znajomość języka angielskiego na poziomie co najmniej B2 lub oświadczenie o znajomości języka angielskiego w stopniu umożliwiającym kształcenie w szkole;
- g) skan oświadczenia planowanego promotora o podjęciu się opieki promotorskiej oraz o liczbie doktorantów, dla których pozostaje wyznaczonym promotorem według wzoru, stanowiącego załącznik nr 4 do Uchwały nr 17 Senatu Uniwersytetu Warszawskiego z dnia 20 stycznia 2021 r. w sprawie zasad rekrutacji do szkół doktorskich Uniwersytetu Warszawskiego (Monitor UW z 2021, poz. 142) (**wzór oświadczenia - załącznik nr 2**), ponadto kandydat może dołączyć skan opinii planowanego promotora oraz opinie innych pracowników naukowych na temat kandydata oraz jego aktywności naukowej lub propozycji projektu badawczego;
- h) fotografię przedstawiającą twarz kandydata, umożliwiającą jego identyfikację;
- i) oświadczenie, czy jest lub był doktorantem albo uczestnikiem studiów doktoranckich lub posiada bądź posiadał wszczęty przewód doktorski albo postępowanie w sprawie nadania stopnia doktora, a jeżeli tak – tytuł rozprawy doktorskiej albo projektu badawczego przygotowywanego przez kandydata, z podaniem imienia i nazwiska jego opiekuna naukowego lub promotora;
- j) oświadczenie o zapoznaniu się z treścią Uchwały nr 17 Senatu Uniwersytetu Warszawskiego z dnia 20 stycznia 2021 r. w sprawie zasad rekrutacji do szkół doktorskich Uniwersytetu Warszawskiego (Monitor UW z 2021 r., poz. 142) oraz treścią art. 40 i art. 41 Kodeksu postępowania administracyjnego oraz Komunikatem Ministra Edukacji i Nauki z dnia 16 kwietnia 2021 r. o ustanowieniu programu „Doktorat wdrożeniowy” i naborze wniosków oraz Zarządzeniem nr 1/2022 Dyrektora Szkoły Doktorskiej Nauk Ścisłych i Przyrodniczych z dnia 14 stycznia 2022 r. w sprawie szczegółowych zasad, trybu i harmonogramu rekrutacji w ramach programu „Doktorat wdrożeniowy”;
- k) skan oświadczenia kandydata o wyrażeniu zgody na przetwarzanie danych osobowych w ramach projektu „Doktorat wdrożeniowy” (**wzór oświadczenia – załącznik nr 3**);



- l) skan dokumentu potwierdzającego, że osoba przyjęta do Szkoły Doktorskiej w ramach programu „Doktorat wdrożeniowy” jest lub zostanie zatrudniona w pełnym wymiarze czasu pracy przez podmiot współpracujący, który wyraził zgodę na jej udział w Szkole Doktorskiej w ramach ww. programu; (**wzór oświadczenia – załącznik nr 4**).
- m) skan oświadczenia opiekuna pomocniczego z podmiotu współpracującego (przedsiębiorstwa) wraz z dokumentami potwierdzającymi jego kwalifikacje; (**wzór oświadczenia – załącznik nr 5**).
- n) Ponadto fakultatywnie:
- skany kart przebiegu studiów I i II stopnia lub jednolitych studiów magisterskich, lub dokumentów równoważnych (np. suplement do dyplomu);
 - krótka charakterystyka osoby opiekuna naukowego (promotora) (nie więcej niż 900 znaków ze spacjami), (opis będzie niezbędny podczas składania wniosku w ministerstwie);
 - opis doświadczenia opiekuna naukowego (promotora) we współpracy z otoczeniem społeczno-gospodarczym w zakresie działalności naukowej i wdrożeniowej w dziedzinach nauki i dyscyplinach naukowych, w których lokuje się projekt ze szczególnym uwzględnieniem ostatnich 5 lat. Opis powinien uwzględniać doświadczenie w prowadzeniu rozpraw doktorskich stanowiących prace projektowe, konstrukcyjne, technologiczne, wdrożeniowe oraz najważniejsze publikacje z zakresu tematyki projektu. (do 1500 znaków), (opis będzie niezbędny podczas składania wniosku w ministerstwie);
 - opis potencjału przedsiębiorcy z perspektywy realizacji projektu (aparatura badawcza, doświadczenie w branży itp.) oraz informacja o wsparciu oferowanym doktorantowi przez przedsiębiorcę (do 500 znaków), (opis będzie niezbędny podczas składania wniosku w ministerstwie);
 - opis doświadczeń podmiotu współpracującego w działalności B+R w ostatnich 5 latach (do 1000 znaków) (opis będzie niezbędny podczas składania wniosku w ministerstwie);
 - opis kandydata na opiekuna pomocniczego i jego doświadczeń w pracach B+R w ciągu ostatnich 5 lat (do 500 znaków) (opis będzie niezbędny podczas składania wniosku w ministerstwie).

4.4. Opłata rekrutacyjna

Opłata rekrutacyjna wynosi 200 zł. Termin na wniesienie opłaty rekrutacyjnej na indywidualne konto kandydata generowane w systemie IRK to 8 kwietnia 2022 r.

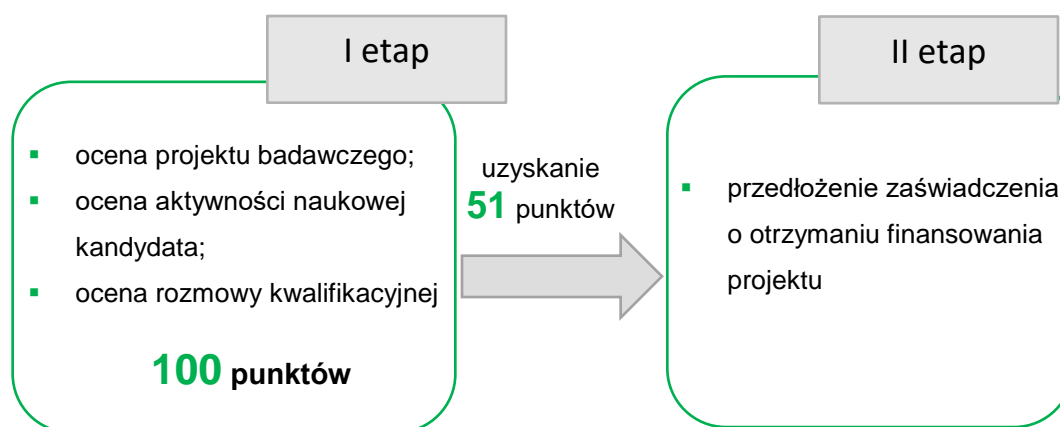


4.5. Forma postępowania kwalifikacyjnego

1. Maksymalna liczba punktów do uzyskania w postępowaniu kwalifikacyjnym wynosi 100 punktów.
2. Postępowanie kwalifikacyjne prowadzone jest w formie dwuetapowej:

1) Pierwszy etap przeprowadzany jest przed złożeniem do ministra właściwego do spraw szkolnictwa wyższego i nauki wniosku o dofinansowanie projektu w ramach programu „Doktorat wdrożeniowy”. W pierwszym etapie oceniany jest projekt badawczy, aktywność naukowa kandydata w CV lub życiorysie oraz rozmowa kwalifikacyjna. Warunkiem zakwalifikowania do dalszego procesu rekrutacji jest uzyskanie co najmniej 51 pkt z tego etapu.

2) W drugim etapie biorą udział wyłącznie kandydaci, którzy uzyskali co najmniej 51 pkt z I etapu. W drugim etapie kandydat zobligowany jest do przedłożenia zaświadczenia o finansowaniu swojego projektu przez ministra właściwego do spraw szkolnictwa wyższego i nauki.



4.6. Kryteria i sposób oceny

Ocena propozycji projektu badawczego (maksymalna liczba punktów – 25)

Przy ocenie wstępnej propozycji projektu badawczego bierze się pod uwagę:

- 1) możliwość realizacji projektu w świetle udokumentowanych kompetencji kandydata;
- 2) wagę naukową projektu;
- 3) przewidywaną wartość dodaną dla środowiska naukowego danej dyscypliny;
- 4) znaczenie projektu dla rozwoju innowacyjności gospodarki;
- 5) potencjalne ryzyka realizacji projektu i zaproponowane procedury ich ograniczenia.

Aktywność naukowa kandydata (maksymalna liczba punktów – 15)

Przy ocenie aktywności naukowej bierze się pod uwagę, potwierdzone skanami:

- 1) publikacje naukowe (wymagany skan strony tytułowej; w przypadku osiągnięć wieloautorskich konieczne jest określenie procentowego udziału kandydata w osiągnięciu);
- 2) zgłoszenie patentowe lub patent (przedstawienie stron zgłoszenia patentowego lub patentu zawierającego datę publikacji, nazwiska autorów i przedmiot patentu);
- 3) potwierdzony udział w konkursach studenckich;



- 4) potwierdzony udział w projektach badawczych (wymagany skan zaświadczenia kierownika projektu);
- 5) wygłoszone referaty lub komunikaty seminaryjne i konferencyjne (wymagany skan potwierdzenia wygłoszenia referatu);
- 6) udokumentowane staże badawcze;
- 7) osiągnięcia w ramach działalności w kołach naukowych (wymagany skan zaświadczenia podpisanego przez prezesa koła);
- 8) osiągnięcia w pracy zawodowej.

Rozmowa kwalifikacyjna (maksymalna liczba punktów – 60)

- 1) Sprawdzenie wiedzy i umiejętności kandydata z wybranej przez niego dyscypliny.
- 2) Ocena wystąpienia/prezentacji dotyczącej zaproponowanego projektu badawczego. Maksymalny czas prezentacji – 10 minut.
- 3) Pytania dotyczące projektu doktorskiego, dorobku naukowego, przebiegu studiów I i II stopnia lub jednolitych studiów magisterskich oraz informacji zawartych w dokumentacji załączonej przez kandydata.

4.7. Język postępowania kwalifikacyjnego

Rozmowa kwalifikacyjna odbywa się w języku polskim; może zawierać część prowadzoną w języku angielskim.



4.8. Warunek przyjęcia do Szkoły Doktorskiej

1. Prawidłowo złożony wniosek o przyjęcie do Szkoły stanowi podstawę dokonania czynności postępowania kwalifikacyjnego. Dyrektor pozostawia bez rozpoznania wnioski, który z upływem terminu składania dokumentów określonym zgodnie z pkt I Załącznika nr 1 Zarządzenia nr 1/2022 Dyrektora Szkoły Doktorskiej Nauk Ścisłych i Przyrodniczych z dnia 14 stycznia 2022 r. w sprawie szczegółowych zasad, trybu i harmonogramu rekrutacji w ramach programu „Doktorat wdrożeniowy” (Dziennik Szkoły Doktorskiej Nauk Ścisłych i Przyrodniczych z 2022, poz. 1, zwanego dalej „Załącznikiem”)

- 1) nie zawiera co najmniej jednego elementu, o których mowa w pkt. II pkt a-m Załącznika lub
- 2) zawiera co najmniej jeden z elementów, o których mowa w pkt II pkt a-m Załącznika, niepozwalający ustalić informacji niezbędnych do przeprowadzenia postępowania kwalifikacyjnego, albo
- 3) nie został złożony w IRK;
- 4) nie został opłacony zgodnie z pkt VI Załącznika.

O pozostawieniu wniosku bez rozpoznania kandydata Koordynator Rekrutacji informuje w IRK.

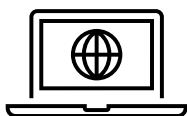
2. Warunkiem przyjęcia do Szkoły Doktorskiej Nauk Ścisłych i Przyrodniczych w ramach programu „Doktorat wdrożeniowy” jest uzyskanie co najmniej 51 punktów z I etapu postępowania kwalifikacyjnego oraz przedłożenie przez kandydata w II etapie – zaświadczenia o finansowaniu projektu przez ministra właściwego do spraw szkolnictwa wyższego i nauki.



5. PROGRAM KSZTAŁCENIA

Program kształcenia obejmuje od 240 do 350 godz. w ciągu czterech lat. Zajęcia odbywają się przede wszystkim w dni robocze. Program kształcenia obejmuje także praktyki dydaktyczne.

Program kształcenia można znaleźć na stronie:



<https://monitor.uw.edu.pl/Lists/Uchway/Attachments/4901/M.2019.158.432.pdf>

6. UMOWA

Warunkiem realizacji projektu w ramach programu „Doktorat wdrożeniowy” jest podpisanie umowy trójstronnej między Uniwersytetem Warszawskim, podmiotem współpracującym i doktorantem.



7. WZORY DOKUMENTÓW

Poniżej prezentujemy wzory dokumentów, których załączenie jest niezbędne podczas rekrutacji do Szkoły Doktorskiej Nauk Ścisłych i Przyrodniczych w ramach programu „Doktorat wdrożeniowy”. Dokumenty w wersji edytowalnej dostępne są na stronie internetowej Szkoły Doktorskiej.



Załącznik nr 1 – wzór opisu propozycji projektu badawczego

OPIS PROPOZYCJI PROJEKTU BADAWCZEGO

Uczestnik (kandydat):	imię (imiona) i nazwisko:	
	rok urodzenia:	
	PESEL:	
	numer tel.:	
	adres e-mail:	
Moduł (niepotrzebne skreślić):		Doktorat wdrożeniowy I / Doktorat wdrożeniowy II – sztuczna inteligencja
Tytuł projektu badawczego:		
Nazwa i siedziba przedsiębiorcy albo innego podmiotu, który zatrudnia lub zatrudni uczestnika (doktoranta) biorącego udział w programie:		
Przedmiot działalności przedsiębiorcy albo innego podmiotu, który zatrudnia uczestnika, określony zgodnie z Polską Klasyfikacją Działalności (PKD):		
Imię i nazwisko promotora:		
Imię i nazwisko opiekuna pomocniczego:		
Obszar nauk/Dziedzina naukowa/Dyscypliny naukowe:		
Słowa kluczowe:		

SZCZEGÓŁOWY OPIS

- 1) Cel naukowy projektu (opis problemu do rozwiązania, stawiane pytania lub hipotezy badawcze) (do 1000 znaków);
- 2) Naukowe znaczenie projektu (dotychczasowy stan wiedzy, uzasadnienie podjęcia problemu badawczego, uzasadnienie nowatorskiego charakteru badań, znaczenie wyników dla rozwoju danej dziedziny i dyscypliny naukowej) (do 2000 znaków);
- 3) Praktyczne znaczenie i potencjał wdrożeniowy projektu: jaki będzie charakter wdrożenia, jakie jest planowane miejsce oraz sposób wdrożenia, znaczenie projektu dla przedsiębiorcy, znaczenie projektu dla polskiej gospodarki) (do 2000 znaków);
- 4) Koncepcja i plan prac badawczo-wdrożeniowych (ogólny plan badań, metodologia, analiza ryzyka, kamienie milowe etc.) (do 2000 znaków);



WSTĘPNY HARMONOGRAM PRAC BADAWCZYCH I WDROŻENIOWYCH W RAMACH
PROJEKTU

Semestr	Przewidziane zadanie naukowe	Przewidziane zadanie wdrożeniowe
I		
II		
III		
IV		
V		
VI		
VII		
VIII		

(do 300 znaków w każdej pozycji)



Załącznik nr 2 – wzór oświadczenia planowanego promotora z UW

.....
 (imię i nazwisko kandydata/kandydatki do szkoły doktorskiej)

.....
 (imię i nazwisko planowanego promotora)

OŚWIADCZENIE PLANOWANEGO PROMOTORA O PODJĘCIU SIĘ OPIEKI PROMOTORSKIEJ

Ja,
 (imię i nazwisko osoby składającej oświadczenie)

oświadczam, że jestem gotowy/a do podjęcia się opieki promotorskiej nad kandydatem/kandydatką do szkoły doktorskiej, w przypadku jego/jej przyjęcia do szkoły doktorskiej.

Swoją gotowość potwierdzam dla postępowań rekrutacyjnych kandydata/kandydatki w następujących szkołach doktorskich (należy podać dyscyplinę i tytuł projektu):

- Szkoła Doktorska Nauk Humanistycznych w dyscyplinie:
-
- Szkoła Doktorska Nauk Społecznych w dyscyplinie:
-
- Szkoła Doktorska Nauk Ścisłych i Przyrodniczych w dyscyplinie:
-
- Międzydziedzinowa Szkoła Doktorska.

Oświadczam ponadto, że w dniu złożenia oświadczenia pozostaję wyznaczonym promotorem dla doktorantów¹.

Jednocześnie oświadczam, że w okresie ostatnich pięciu lat:

- nie byłem/am promotorem czterech doktorantów, którzy zostali skreśleni z listy doktorantów z powodu negatywnego wyniku oceny śródkresowej²,
- nie sprawowałem/am opieki nad przygotowaniem rozprawy przez co najmniej dwie osoby ubiegające się o stopień doktora, które nie uzyskały pozytywnych recenzji rozprawy doktorskiej,
- nie uzyskałem/am dwukrotnie negatywnego wyniku ewaluacji wywiązania się z obowiązków promotora podczas przeprowadzania oceny śródkresowej doktoranta.

Oświadczam, że wiem o tym, że złożenie niniejszego oświadczenia uniemożliwia mi uczestnictwo w zespole kwalifikacyjnym właściwym do oceny kandydata. Jestem także świadomy/a, że złożenie niniejszego oświadczenia nie jest równoznaczne z wyznaczeniem do funkcji promotora doktoranta oraz jestem uprzedzony/a o odpowiedzialności dyscyplinarnej za złożenie fałszywego oświadczenia.....

(podpis osoby składającej oświadczenie)

Warszawa,

¹ Do podawanej liczby doktorantów należy zaliczyć osoby kształcące się w szkołach doktorskich, uczestników studiów doktoranckich oraz kandydatów ubiegających się o nadanie stopnia doktora w trybie eksternistycznym.

² Pierwsza ocena śródkresowa na podstawie art. 202 ust. 2 ustawy z dnia 20 lipca 2018 r. – Prawo o szkolnictwie wyższym i nauce (tekst jednolity: Dz.U. z 2020 poz. 85 z późn. zm.) zostanie przeprowadzona we wrześniu 2021 r.



Załącznik nr 3 – wzór oświadczenia kandydata – przetwarzanie danych osobowych

.....
/imię i nazwisko/

Oświadczenie o wyrażeniu zgody na przetwarzanie danych osobowych

Wyrażam zgodę na przetwarzanie moich danych osobowych, w tym danych znajdujących się w dokumentach aplikacyjnych w zakresie: imienia, nazwiska, daty urodzenia, nr PESEL, a w przypadku jego braku nazwy i numeru dokumentu potwierdzającego tożsamość, adresu do korespondencji, nr telefonu, adresu e-mail, wykształcenia (w tym kserokopii dyplomów ukończenia studiów wyższych), przebiegu dotychczasowego zatrudniania (w tym kserokopii dokumentów potwierdzających staż pracy/doświadczenie zawodowe), informacji zawartych w oświadczeniach, oraz innych niezidentyfikowanych danych osobowych znajdujących się w dokumentach aplikacyjnych podanych dobrowolnie, z własnej inicjatywy,

do celów: uczestnictwa w programie „Doktorat Wdrożeniowy” Ministerstwa Edukacji i Nauki, realizowanego na Uniwersytecie Warszawskim, w szczególności w celu przyznania jednostce środków finansowych w ramach programu „Doktorat wdrożeniowy” na dofinansowania kosztów wykorzystania infrastruktury badawczej w celu realizacji badań naukowych oraz na stypendium doktoranckie w okresie odbywania kształcenia w szkole doktorskiej.

Podstawa prawna: Rozporządzenie Parlamentu Europejskiego i Rady (UE) 2016/679 z dnia 27 kwietnia 2016 r. w sprawie ochrony osób fizycznych w związku z przetwarzaniem danych osobowych i w sprawie swobodnego przepływu takich danych oraz uchylenia dyrektywy 95/46/WE (dalej: RODO).

Jednocześnie oświadczam, że zapoznałam/em się z informacją Administratora Danych Osobowych, tj. Ministerstwa Edukacji i Nauki: „Klauzula przetwarzania danych osobowych udostępnionych drogą elektroniczną”. Klauzula dostępna jest pod adresem:

<https://www.gov.pl/web/edukacja-i-nauka/klauzula-przetwarzania-danych-osobowych-udostepnionych-droga-elektroniczna>

.....
/data i własnoręczny podpis/



Załącznik nr 4 – wzór oświadczenia pracodawcy

....., dnia

(miejscowość) (data)

Działając w imieniu z siedzibą w, wpisaną do rejestru przedsiębiorców Krajowego Rejestru Sądowego prowadzonego przez Sąd Rejonowy dla pod numerem KRS:..... NIP:, o kapitale zakładowym w wysokości informuję, że Pani/Pan zatrudniona/zatrudniony jest w od dnia w pełnym wymiarze czasu pracy lub zostanie zatrudniona/zatrudniony w od dnia w pełnym wymiarze czasu pracy (*niepotrzebne skreślić*).

Niniejszym przedsiębiorstwo wyraża zgodę na kształcenie Pani/Pana w Szkole Doktorskiej Nauk Ścisłych i Przyrodniczych Uniwersytetu Warszawskiego w ramach programu „Doktorat wdrożeniowy”.

Temat doktoratu:

Przedsiębiorstwo zapewni Pani/Panu opiekuna pomocniczego – Panią/Pana, która/który zatrudniony jest w od dnia w pełnym wymiarze czasu pracy.

.....

(podpis osoby składającej oświadczenie)



Załącznik nr 5 – wzór oświadczenia opiekuna pomocniczego

....., dnia

(miejscowość)

(data)

.....
(imię i nazwisko kandydata/kandydatki do szkoły doktorskiej)

.....
(imię i nazwisko planowanego opiekuna pomocniczego)

OŚWIADCZENIE PLANOWANEGO OPIEKUNA POMOCNICZEGO

Ja,

(imię i nazwisko osoby składającej oświadczenie)

oświadczam, że jestem gotowy/a do podjęcia się funkcji opiekuna pomocniczego pani/pana....., kandydata/kandydatki do Szkoły Doktorskiej Nauk Ścisłych i Przyrodniczych Uniwersytetu Warszawskiego w ramach programu „Doktorat wdrożeniowy”, w przypadku jego/jej przyjęcia do Szkoły Doktorskiej. Jednocześnie oświadczam, że jestem zatrudniony w na stanowisku oraz posiadam (*proszę wybrać odpowiednie*):

1. stopień naukowy doktora albo stopień doktora w zakresie sztuki;
2. co najmniej pięcioletnie doświadczenie w prowadzeniu działalności naukowej;
3. znaczące osiągnięcia w zakresie opracowania i wdrożenia w sferze gospodarczej lub społecznej oryginalnego rozwiązania projektowego, konstrukcyjnego, technologicznego lub artystycznego, o ponadlokalnym zakresie oraz trwałym i uniwersalnym charakterze.

Jestem świadomy, że zgodnie z Komunikatem Ministra Edukacji i Nauki z dnia 16 kwietnia 2021 r. o *ustanowieniu programu „Doktorat wdrożeniowy” i naborze wniosków*, moim zadaniem będzie monitorowanie w podmiocie mnie zatrudniającym postępów we wdrażaniu projektu realizowanego przez panią/pana

Załączniki:

1. Dokumenty potwierdzające kwalifikacje, o których mowa powyżej.

.....
(podpis osoby składającej oświadczenie)



8. KONTAKT

W sprawie rekrutacji do Szkoły Doktorskiej Nauk Ścisłych i Przyrodniczych prosimy o kontakt z sekretariatem Szkoły.



Sekretariat Szkoły ul. Żwirki i Wigury 93, p. 3061
02-089 Warszawa



rekrutacja.nsp@uw.edu.pl, szkola.nsip@uw.edu.pl



<https://szkolydoktorskie.uw.edu.pl/sdnsip/>

